

PROFESSIONAL MEASURING

180 JAHRE  
seit 1844  
KERN & SOHN

**KERN**

# KERN Optics





PROFESSIONAL MEASURING

**180** JAHRE  
seit 1844  
**KERN & SOHN**

**KERN**

## Ihr Ansprechpartner



### **Ralf Gutbrod**

Teamleiter technischer Vertrieb

Tel.: +49 7433 9933-306

Mobil: +49 151-46143234

E-Mail: [ralf.gutbrod@kern-sohn.com](mailto:ralf.gutbrod@kern-sohn.com)

KERN & SOHN GmbH

Ziegelei 1

72336 Balingen

[www.kern-sohn.com](http://www.kern-sohn.com)



PROFESSIONAL MEASURING

**180** JAHRE  
seit 1844  
**KERN & SOHN**

**KERN**

## Ihre Ansprechpartnerin



### **Nicole Lebherz**

Category Management Optics

Tel.: +49 7433 9933-201

Mobil: +49 151-10400420

E-Mail: [nicole.lebherz@kern-sohn.com](mailto:nicole.lebherz@kern-sohn.com)

KERN & SOHN GmbH

Ziegelei 1

72336 Balingen

[www.kern-sohn.com](http://www.kern-sohn.com)

## Agenda

- Vorstellung Segment KERN Optics
  - Team und Ansprechpartner
  - USPs
- Produktportfolio Optics
  - Biologische Durchlichtmikroskope
  - Stereo- und Videomikroskope
  - Mikroskop-Kameras und Digitalsets
- Hands-On – Aufbau und Montage



PROFESSIONAL MEASURING

**180** JAHRE  
seit 1844  
**KERN & SOHN**

**KERN**

## Ihre Ansprechpartner im Bereich Optics:



### **Ralf Gutbrod**

Teamleiter technischer Vertrieb  
KERN OPTICS

Tel.: +49 7433 9933-306

E-Mail: [ralf.gutbrod@kern-sohn.com](mailto:ralf.gutbrod@kern-sohn.com)



### **Nicole Lebherz**

Category Management  
KERN OPTICS

Tel.: +49 7433 9933-201

E-Mail: [nicole.lebherz@kern-sohn.com](mailto:nicole.lebherz@kern-sohn.com)



### **Andreas Vossler**

Technischer Vertrieb  
KERN OPTICS & SAUTER

Tel.: +49 7433 9933-208

E-Mail: [andreas.vossler@kern-sohn.com](mailto:andreas.vossler@kern-sohn.com)

**[optics@kern-sohn.com](mailto:optics@kern-sohn.com)**



## Ihre Ansprechpartner im Produktmanagement und technischen Service:



**Johannes Conradt**

Teamleiter Produktmanagement  
KERN OPTICS

Tel.: +49 7433 9933-240  
E-Mail: [johannes.conradt@kern-sohn.com](mailto:johannes.conradt@kern-sohn.com)



**Patricia Schoen**

Produktmanagerin  
KERN OPTICS

Tel.: +49 7433 9933-247  
E-Mail: [patricia.schoen@kern-sohn.com](mailto:patricia.schoen@kern-sohn.com)



**Alexander Beck**

Produktmanager  
KERN OPTICS

Tel.: +49 7433 9933-230  
E-Mail: [alexander.beck@kern-sohn.com](mailto:alexander.beck@kern-sohn.com)

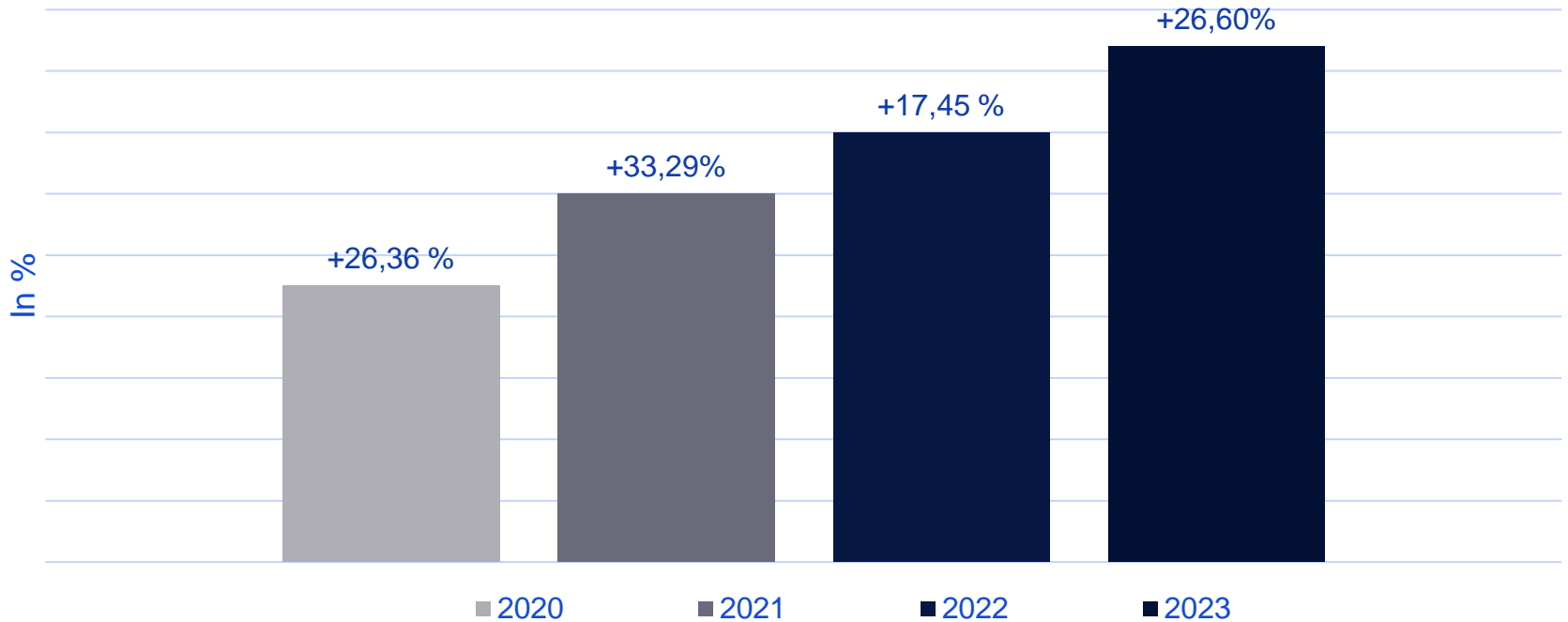


**Ralf Schmieg**

Servicetechniker  
KERN OPTICS

Tel.: +49 7433 9933-166  
E-Mail: [ralf.schmieg@kern-sohn.com](mailto:ralf.schmieg@kern-sohn.com)

## Wachstum KERN Optics



## Unique selling points:

- **Kompletter Support von Kern – alles aus einer Hand!**
  - Checklisten, die Sie Ihren Kunden senden können
  - Anfragen einfach weiterleiten; Wir senden Ihnen einen Produktvorschlag und ein Angebot
  - Kommissionskäufe für Vorführungen und Tests
  
- **Einfaches Plug-and-Play System:**
  - Okulare und Objektive
  - Alle mechanischen Komponenten
  - Staubschutzhaube, Augenmuscheln
  - Betriebsanleitung in DE und EN

**... sind immer im Standardlieferumfang enthalten!**





PROFESSIONAL MEASURING

180 JAHRE  
seit 1844  
KERN & SOHN

**KERN**

# Produktportfolio Optics

Mikroskope, Mikroskop-Kameras und Refraktometer



[kern-sohn.com](http://kern-sohn.com)

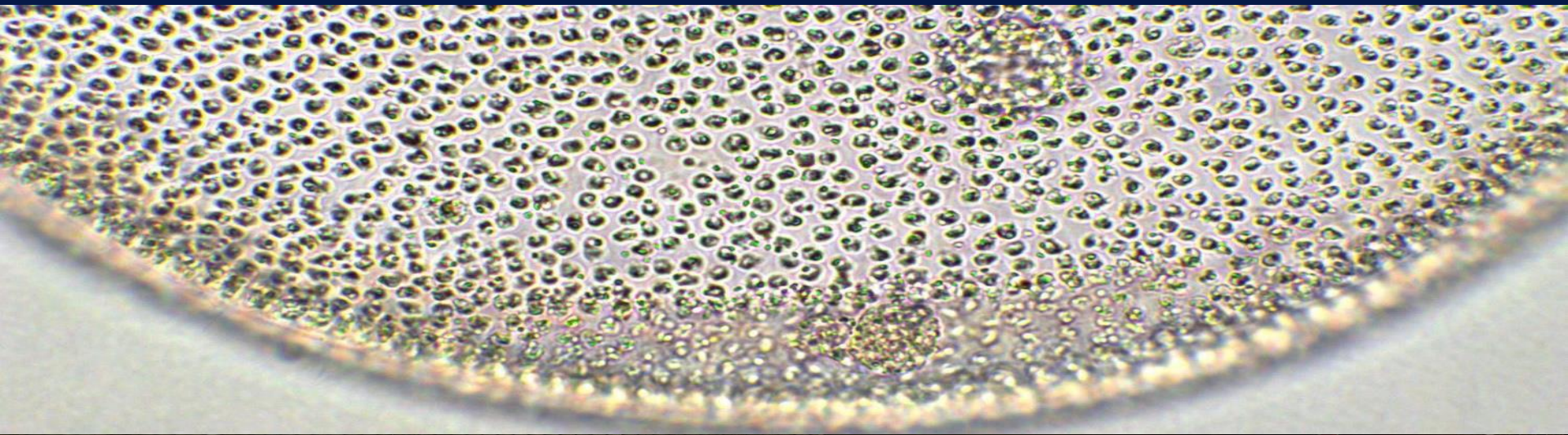


PROFESSIONAL MEASURING

**180** JAHRE  
seit 1844  
**KERN & SOHN**

**KERN**

# Biologische Durchlichtmikroskope

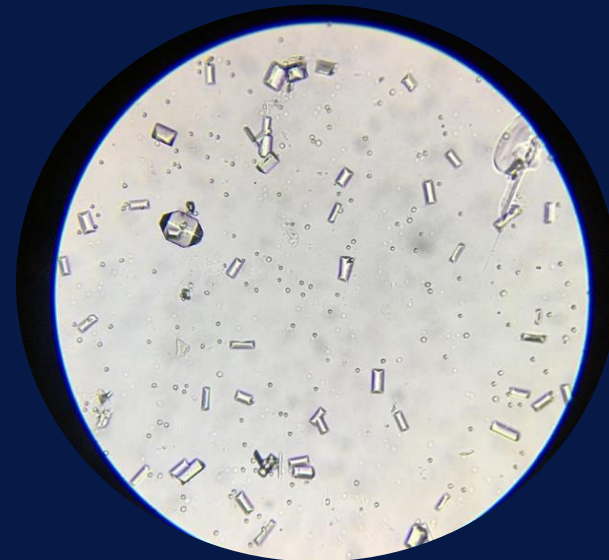
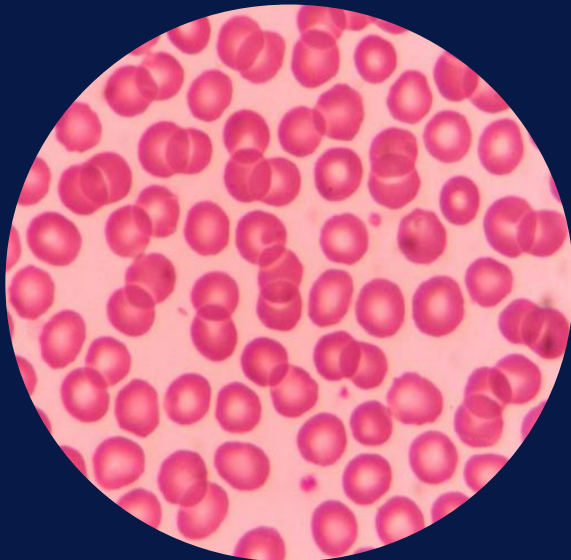


## Anwendung und Einsatzgebiet

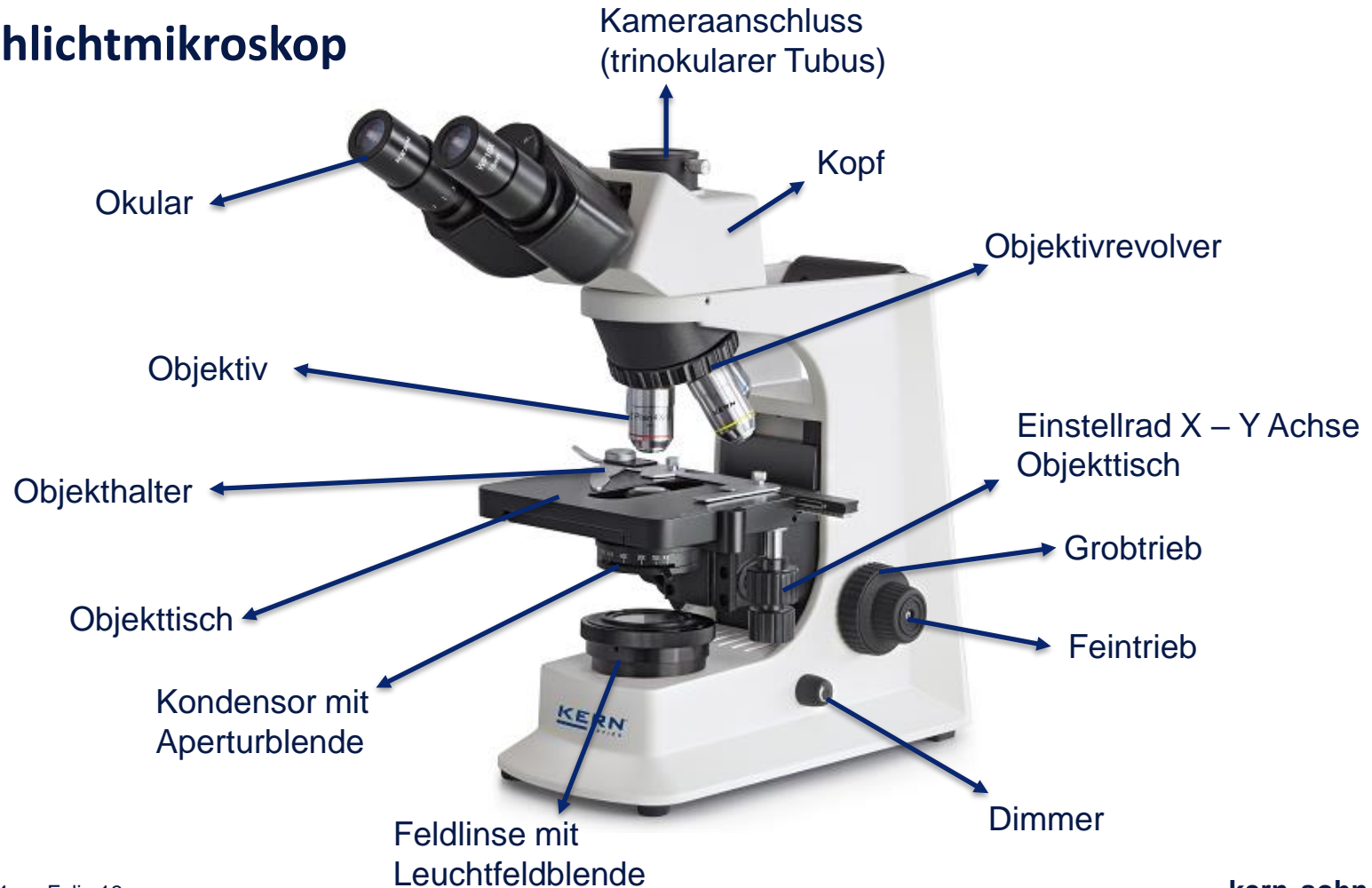
- Transuzente (lichtdurchlässige), dünne Proben
- i.d.R. im Hellfeld (direktes Durchlicht)
- Erweiterung mit Kontrastverfahren möglich
- Vergrößerungsbereich bis ca. 1000x möglich
- z.B. Labor, Medizin, Landwirtschaft, Wasseranalyse, Food

## Häufige Anwendungen

- Blutuntersuchung: Auszählung der Leukozyten
- Urinuntersuchungen (Urinsediment)



## Bauteile und Aufbau eines Durchlichtmikroskop





PROFESSIONAL MEASURING

180 JAHRE  
seit 1844  
KERN & SOHN

**KERN**

# Übersicht der Bestseller



## OBE-Serie

### Bestseller in Arztpraxen, Hochschulen und Apotheken



#### Highlights:

- Mono-, Bino- und Trinokulare Ausführung
- Objektive 4x, 10x, 40x (und 100x)
- Starke 3W LED Durchlichtbeleuchtung
- Praktische Verstauung des Stromkabels
- Stromversorgung durch USB-Anschluss

## OBL-12, -13 Serie: Hochwertiges Labormikroskop mit Infinity Optik



### Highlights:

- Binokulare und trinokulare Geräte erhältlich
- 4-fach Revolver
- Objektive 4x, 10x, 40x, 100x
- Starke 3W LED Durchlichtbeleuchtung
- Vorzentrierte Köhlerbeleuchtung
- Zubehör für Polarisierung, Dunkelfeld, Phasenkontrast und Fluoreszenz erhältlich



## OBN-13 Serie: Professionelle Labormikroskope für anspruchsvolle Anwendungen



### Highlights:

- Trinokularer Tubus
- 5-fach Objektivrevolver
- Objektive 4x, 10x, 20x, 40x, 100x
- Professionelle Köhlerbeleuchtung



PROFESSIONAL MEASURING

180 JAHRE  
seit 1844  
KERN & SOHN

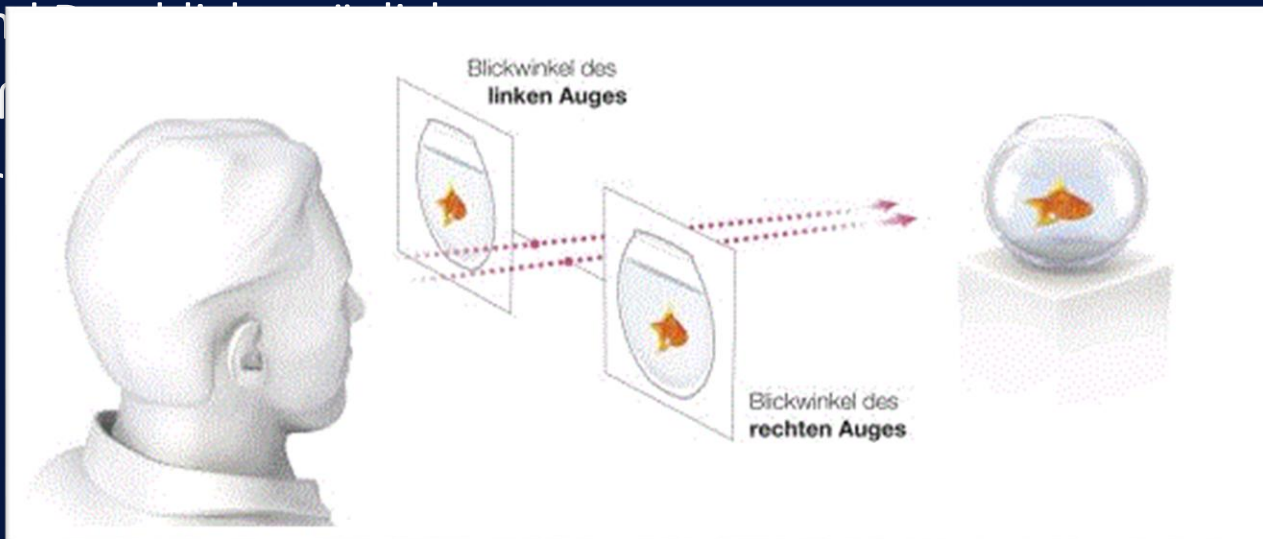
**KERN**

# Stereo- und Video-Mikroskope

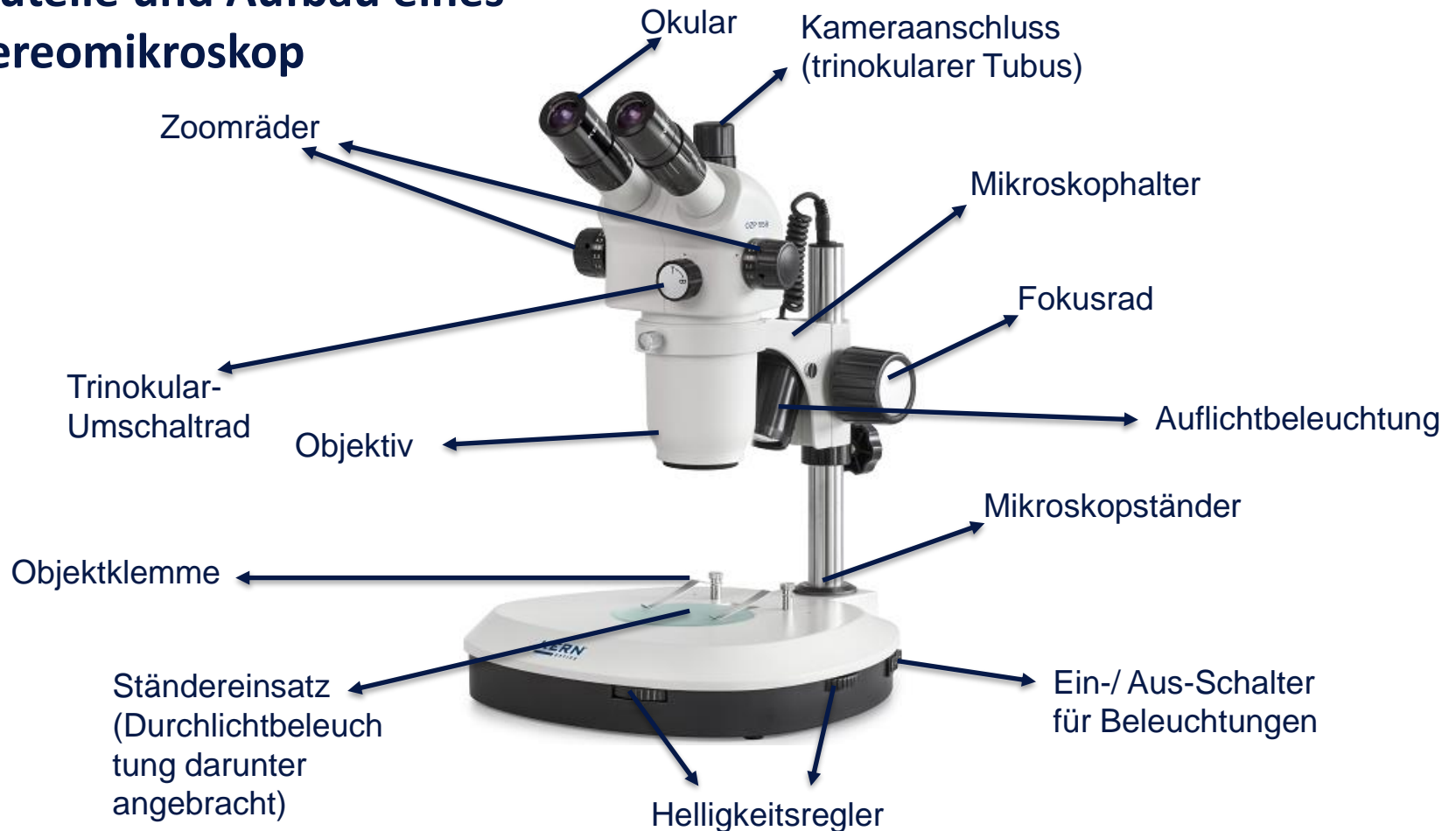


## Anwendung und Einsatzgebiet

- getrennter Strahlengang für beide Augen -> „Stereo-Effekt“
- Auf- und Abbildung
- Vergrößerung
- z.B. für



## Bauteile und Aufbau eines Stereomikroskop



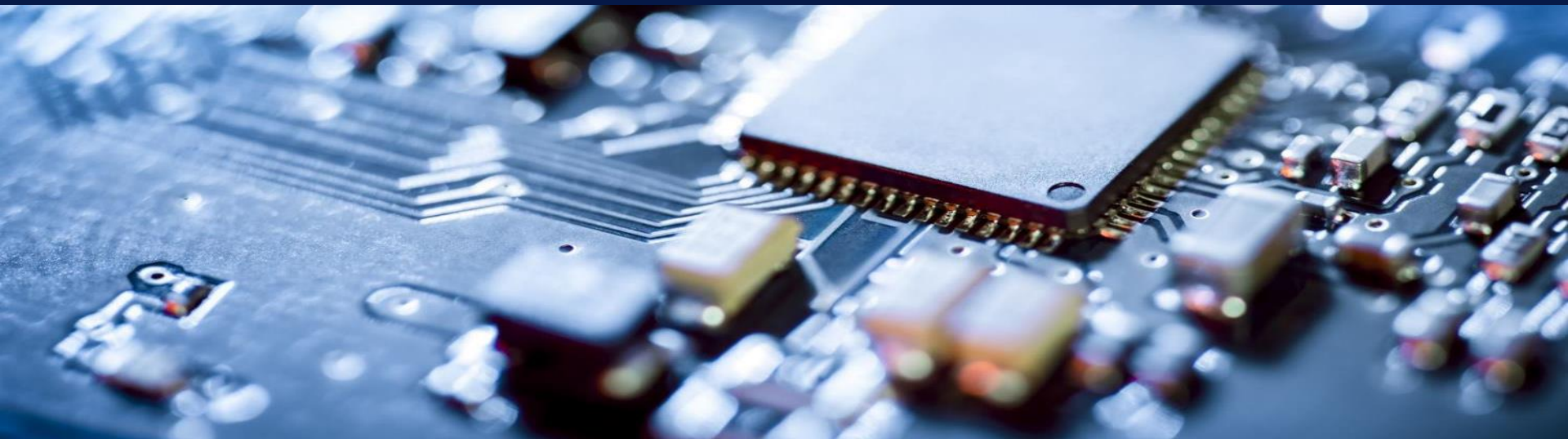


PROFESSIONAL MEASURING

**180** JAHRE  
seit 1844  
**KERN & SOHN**

**KERN**

# Übersicht der Bestseller



## OZL 46-Serie



### Highlights:

- Zoom-Vergrößerung stufenlos: 7x – 45x
- Als binokulare und trinokulare Ausführung
- Modelle mit integriertem Ringlicht verfügbar
- Säulenständer oder mechanischer Ständer

## OZM-Serie



### Highlights:

- Erstklassige Qualitätsoptik
- Zoom-Vergrößerung stufenlos: 7x – 45x
- Als binokulare und trinokulare Ausführung
- 3W-LED Auf- und Durchlicht

## OZP-Serie



### Highlights:

- Erstklassige Qualitätsoptik
- Zoom-Vergrößerung stufenlos: 6x – 55x
- Binokular oder trinokular
- 3W-LED Auf- und Durchlicht



## OIV-3 Serie: Einfachste Handhabung für Anwendungen aller Art



### Highlights:

- Vergrößerung 7x – 45x über Zoom-Rad mit Click-Stop
- 12“ Monitor mit 1920x1080px Auflösung (HD)
- Starke und stufenlos dimmbare 3W LED-Ringbeleuchtung
- 5MP Kamera

## Stereomikroskop Sets – für hohe Flexibilität und großem Arbeitsabstand



### Highlights:

- Vordefinierte Komplettlösungen mit ECO oder PREMIUM Universalständer
- Universalständer mit Tischklammer oder Tischplatte
- Inkl. 4,5 W LED Ringbeleuchtung
- Als binokulare und trinokulare Ausführung

## Stereomikroskop Sets – Modulares System



Beispielkonfiguration

- Freie Konfiguration eines Stereo-Sets passend zu Ihren Anforderungen



PROFESSIONAL MEASURING

**180** JAHRE  
seit 1844  
**KERN & SOHN**

**KERN**

# Mikroskop-Kameras und Digitalsets



## Einsatzgebiete und Anwendung

- Überall dort, wo mikroskopische Befunde dokumentiert werden müssen
- Betrachtung des Live-Bildes auf einem (externen) Bildschirm
- Bilder und Videos
- Weitere Analyse über eine Software (z.B. Messungen, Zählungen, etc.)

## Verschiedene Kameras mit einer festen Gemeinsamkeit

### Kameras mit verschiedenen Anbindungsmöglichkeiten:

- USB 2.0/ 3.0 direkt an PC oder Laptop
- HDMI direkt an einen externen Bildschirm
- Stand-alone mit integriertem Bildschirm
- Kombinationen aus verschiedenen Möglichkeiten

### Die Gemeinsamkeit:

- Der Anschluss erfolgt am trinokularen Tubus via C-Mount Adapter
- C-Mount wird immer passend zur Mikroskop-Serie gewählt

Der **C-Mount** ist ein genormter Gewindeanschluss.  
Außendurchmesser = 1" (2,54 cm)





## Digital-Sets

### Highlights:

- Vordefiniertes Set aus Mikroskop, C-Mount Adapter und Kamera
- Alle Modelle der folgenden Serien auch im Digital-Set erhältlich:
  - OBE-13, OBL-13 und OBN-13
  - OZL-46, OZM-5 und OZP-5
- Software Microscope VIS im Lieferumfang enthalten







PROFESSIONAL MEASURING

180 JAHRE  
seit 1844  
KERN & SOHN

**KERN**

# HANDS-ON





PROFESSIONAL MEASURING

180 JAHRE  
seit 1844  
KERN & SOHN

**KERN**

# DANKE FÜR IHRE AUFMERKSAMKEIT

## AUF EINE WEITERE ERFOLGREICHE ZUSAMMENARBEIT

